

Metall-Beschichtung & mehr.

Produktübersicht. Details. Vorteile.

WALTER FARBEN

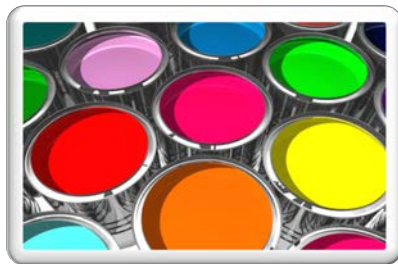


Version 9/16

IMMER BESSER DRAUF!

Inhaltsverzeichnis:

- High End-Beschichtungen mit System und Mehrwert Seite 04
- Wir punkten mit vielen Komponenten bei unseren Kunden Seite 05
- Unsere Beschichtungs-Systeme und Hilfsmittel auf einen Blick Seite 05
- KH-Kunstharz-Grundierungen Seite 06
- KH-Kunstharz-Lacke Seite 06 - 07
- PUR-Polyurethanharz-Grundierungen Seite 07
- PUR-Polyurethanharz-Lacke Seite 07 - 08
- EP-Epoxidharz-Grundierungen Seite 08
- EP-Epoxidharz-Lacke Seite 09
- Zinkstaubfarben Seite 09
- Speziallacke & -farben Seite 09 - 10
- Brandschutzfarben Seite 10
- Hitzeefeste Grundierungen Seite 11
- Hitzeefeste Decklacke Seite 11
- Dachbeschichtungen Seite 12
- Bautenschutzfarben Seite 13
- Holzlasuren Seite 14
- Spraydosen Seite 15
- Vorbehandlung / Reinigung / Verdünnungen..... Seite 16 - 17
- Mischbechersystem Seite 18
- SPA-System easy line..... Seite 19
- Einteilung von Beschichtungssystemen für Metalle Seite 20 - 25
- Malerwerkzeug & Zubehör..... Seite 26 - 27



Ihr Walter Farben-Team für optimale Ergebnisse und flexible Umsetzung

WALTER FARBEN GmbH & CO KG

Farben und Lackfabrik
Kornstraße 6, A-4614 Marchtrenk
T: +43 (0) 7242 / 44630 F: +43 (0) 7242 / 42121 - 76
office@walter-farben.at
www.walter-farben.at



Matthias Asböck
Außendienst Westösterreich
M: 0664/9693023
Email: office@walter-farben.at



Leopold Buchegger
Außendienst Ostösterreich
M: 0664/4188789
Email: office@walter-farben.at



Ing. Richard Jansko
Technische Beratung
M: 0699/10604283
Email: technik@walter-farben.at



High End-Beschichtungen mit System und Mehrwert

- österreichischer Familienbetrieb seit mehr als 40 Jahren
- High End-Beschichtungssysteme – Industrielacke und Korrosionsschutz
- Gründung 1972 durch Robert Walter sen. gemeinsam mit Sohn Robert Erich Walter
- 1999 Übergabe des Unternehmens an Robert Erich Walter
- umfangreiche Erweiterung des Firmenareals am Standort Marchtrenk
- 2011 Josef Huber kommt als Assistent der Geschäftsleitung ins Team
- Pionier und Vorreiter bei technologisch hochwertigen Farben und Lacken
- Schutz gegen Witterungseinflüsse oder aggressive chemische Faktoren
- Umweltfreundlichkeit, Funktionalität & Ästhetik im Vordergrund
- rd. 300 nationale und internationale Kunden
- aus metall-, kunststoff- und holzverarbeitenden Industrie, Nutzfahrzeugindustrie,
- Gebäude- und Fassadenbau, Malergewerbe
- Just-in-time Lieferungen, bester Service, hohe Flexibilität
- Sonderlösungen für besondere Anforderungen
- einzigartig in Österreich: Nähe zu Schwesterfirma Korroplan – spezialisiert auf Sandstrahl- und Lackierarbeiten für Industrieanlagen aber auch Kleinteile

Nationale & internationale Unternehmen vertrauen auf uns



Wir punkten mit vielen Komponenten bei unseren Kunden

- Fokus auf Forschung und Entwicklung
- laufende Weiterentwicklung
- kontinuierlicher Ausbau des Qualitätssortiments
- umfassendes Portfolio mit Premium-Produkten
- fachliche Kompetenz und jahrelange Erfahrung
- straffe Organisation
- damit rascher Informations- sowie Dienstleistungsfluss
- dementsprechend hohe Flexibilität
- enge Abstimmung mit Kunden
- Rundum-Beratung für optimale Lösungen
- schnelle Umsetzung und Lieferung just in time – oftmals innerhalb von 24 Stunden
- einzigartig in Österreich sind Zusammenarbeit und Know-how-Transfer mit Schwesterfirma Korroplan
- kundenspezifische Adaptierungen

Unsere Beschichtungs-Systeme und Hilfsmittel auf einen Blick „Mehrwertvolle“ Produkte für vielfältigen Einsatz

- | | |
|---|--|
| <ul style="list-style-type: none"> • KH – Kunstharz-Grundierungen • KH – Kunstharz-Lacke • PUR – Polyurethanharz-Grundierungen • PUR – Polyurethanharz-Lacke • EP – Epoxidharz-Grundierungen • EP – Epoxidharz-Lacke • Zinkstaubfarben • Speziallacke & -farben • Brandschutzfarben • Hitzeefeste Grundierungen | <ul style="list-style-type: none"> • Hitzeefeste Decklacke • Dachbeschichtungen • Holzlasuren • Bautenschutzfarben • Spraydosen • Vorbehandlung – Untergrund Altlacke • Vorbehandlung – Untergrund Metalle • Entfettungsmittel • Verdünnungen & sonstige Lösungsmittel • Malerwerkzeug & Zubehör |
|---|--|



KH-Kunstharz-Grundierungen

Sortenvielfalt vom Basissystem bis zur Speziallösung

WAROX-SRM

- modifizierter KH-Rostschutzgrund, blei- und chromatfrei, schnelltrocknend, hochziehfest
- sowohl mit 2K-Acryl als auch mit 2K-PUR-Lacken überarbeitbar
- Anwendungen: z.B. Formrohrkonstruktionen, Bleche, Bauschlossereien
- **oxidrot, Pi grau, weiß, schwarz, ca. RAL 7032 / ca. RAL 7035**
Gebindegrößen 230 / 35 / 6 / 1 kg

WAROX

- dickschichtiger Kunstharz-Rostschutzgrund, rasche Trocknung, blei- und chromatfrei
- **oxidrot, grau, weiß, ca. RAL 1015, ca. RAL 6021** – Gebindegrößen 230 / 35 / 6 / 1 kg

KH-Kunstharz-Lacke

Sortenvielfalt vom Basissystem bis zur Speziallösung

EUROJET

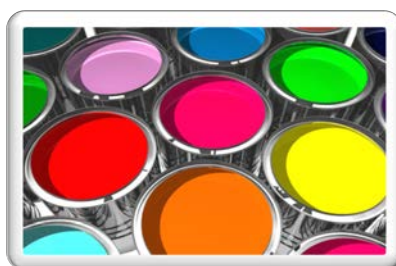
- lösungsmittelhaltiger AK-Harzlack, schnelle Trocknung, leichte Verarbeitung, gute Deckkraft, schöner Glanz
- Härterzugabe möglich (Härter Nr. 74)
- Anwendungen: z.B. Formrohrkonstruktionen, Bleche, Bauschlossereien
- **RAL-Töne, glänzend bis matt** – Gebindegrößen 200 / 25 / 6 / 1 kg

HÄRTER NR. 74

- ein Zusatz von 5 - 10 % zu EUROJET verbessert folgende Eigenschaften: Durchhärtung, Hochzieh- u. Schlagfestigkeit, Wasserbeständigkeit und Glanzhaltung; Mischungsverhältnis = bis max. 10 : 1
- **farblos** – Gebindegrößen 5 / 1 kg

ROWAQUICK

- halbgänzender KH-Maschinenlack auf Alkydharzbasis
- die Beschichtung zeichnet sich durch schnelle Trocknung und leichte Verarbeitung aus
- sehr gutes Standvermögen an senkrechten Flächen und Kanten, Einsatz vorwiegend im Innenbereich
- **RAL-Töne, halbgänzend** – Gebindegrößen 200 / 30 / 6 kg



KH-Kunstharz-Lacke

Sortenvielfalt vom Basissystem bis zur Speziallösung

ROWADAL-S

- schnelltrocknende, seidenmatte KH-Grundlackfarbe für den Innenbereich
- **RAL-Töne, seidenmatt** – Gebindegrößen 30 / 6 kg

RW 21

- dickschichtige, schnelltrocknende, seidenmatte KH-Grundlackfarbe für den Innenbereich
- einfache Verarbeitung z.B. mit Roller
- **RAL-Töne, seidenmatt** – Gebindegrößen 30 / 6 kg

KH-EINSCHICHTLACK

- glänzender KH-Maschinenlack mit aktiver Korrosionsschutzpigmentierung auf Alkydharzbasis
- zeichnet sich durch rasche Trocknung und leichte Verarbeitung aus
- für Beschichtungen im Innenbereich bzw. im Außenbereich mit geringer Beanspruchung
- **RAL-Töne**– Gebindegrößen 25 / 6 kg

PUR-Polyurethanharz-Grundierungen

Premium-Produkte für unterschiedlichste Anforderungen

2K-ROWAPUR-FÜLLPRIMER NR. 520

- zweikomponentiger lösungsmittelarmer PUR-Füllprimer für Stahl und schwierige Untergründe
- sehr gute Haftung auf Zink-Alu, hervorragender Rostschutz, elastisch, blei- und chromatfrei, einfache Verarbeitung
- Mischungsverhältnis = 10 : 1 (Gewichtsteile) bzw. 6,5 : 1 (Volumen)
- **beige, weitere Farbtöne auf Anfrage** – Gebindegrößen 16 / 6 / 1 kg inkl. Härter

PUR-Polyurethanharz-Lacke

Premium-Produkte für unterschiedlichste Anforderungen

2K-EL 2000

- zweikomponentiger lösungsmittelarmer PUR-Lack mit hervorragender Haftung
- sehr gute Glanzhaltung, Gilbungsfreiheit und ausgezeichnete Verarbeitungseigenschaften
- Mischungsverhältnis = 10 : 1 (Gewichtsteile) bzw. 8 : 1 (Volumen)
- sehr gute Haftung auf Zink-Alu
- auch in Dickschicht und Struktur
- **RAL-Töne, glänzend bis matt** – Gebindegrößen 28,5 / 6 / 1 kg inkl. Härter



PUR-Polyurethanharz-Lacke

Premium-Produkte für unterschiedlichste Anforderungen

2K-MIKROTOP ELG

- hochwertige mikroglimmerhaltige 2K-Deckbeschichtung, hervorragende mechanische Eigenschaften
- für hochwertige Korrosionsschutzsysteme (bis Korrosivitätsklasse C5 nach EN ISO 12944/2)
- Mischungsverhältnis = 10 : 1 (Gewichtsteile) bzw. 8 : 1 (Volumen)
- Gebindegrößen 27 / 5,5 kg inkl. Härter

2K-ROWATOP farblos

- zweikomponentiger PUR-Lack höchster Qualitätsstufe mit exzellenter Glanzhaltung und Giblungsfreiheit
- hohe Härte und Kratzfestigkeit
- Mischungsverhältnis = 3 : 1 (Gewichtsteile / Volumen)
- Gebindegrößen 6,5 / 1 kg inkl. Härter

EP-Epoxidharz-Grundierungen

Premium-Produkte für unterschiedlichste Anforderungen

2K-EPOXY-GRUND XLS

- lösungsmittelhaltige zweikomponentige Epoxidharzgrundierung
- hohe mechanische Beanspruchung auf Stahl, verzinkte Flächen u. Aluminium mit aktivem Korrosionsschutz
- exzellente Wasserbeständigkeit, einfache Verarbeitung, universell überlackierbar, ausgezeichnete Trocknung, sehr gute Standfestigkeit
- geeignet zur E-Statik-Lackierung
- Mischungsverhältnis = 5 : 1 (Gewichtsteile) bzw. 3 : 1 (Volumen)
- **grau, oxidrot, weiß (gebrochen), schwarz, etc.** – Gebindegrößen 30 / 7,5 / 1 kg inkl. Härter

2K-EPOXY-XLS-EG

- eisenglimmerhaltige zweikomponentige Epoxidharz-Zwischenbeschichtung
- hohe mechanische Beanspruchung auf Stahl und verzinkte Flächen.
- einfache Verarbeitung bei sehr guter Standfestigkeit verbunden mit ausgezeichneter Trocknung
- geeignet zur E-Statik-Lackierung
- rasch und universell überlackierbar
- Mischungsverhältnis = 4 : 1 (Gewichtsteile) bzw. 2 : 1 (Volumen)
- **grau, oxidrot** – Gebindegrößen 25 / 6,25 / 1 kg inkl. Härter



EP-Epoxidharz-Lacke

Premium-Produkte für unterschiedlichste Anforderungen

2K-WAROSTAR-HS

- zweikomponentiger lösungsmittelarmer Epoxidharz-Lack, leichte Verarbeitung, schnelle Trocknung
- Mischungsverhältnis = 10 : 1 (Gewichtsteile) bzw. 7,5 : 1 (Volumen)
- **RAL-Töne, glänzend** – Gebindegrößen 28,5 / 6 / 1 kg inkl. Härter

Zinkstaubfarben

Qualität hält stärksten Belastungen Stand

2K-EPOXY-XLS-ZINK

- zweikomponentige hochpigmentierte High-Solid Zinkstaubgrundierung auf Epoxidharzbasis
- hervorragender Korrosionsschutz (bis C-5 nach EN ISO 12944)
- sehr hoher Zinkstaubanteil (>92%), schweißbar
- einfache Verarbeitung bei sehr guter Standfestigkeit verbunden mit rascher Trocknung
- Mischungsverhältnis = 10 : 1 (Gewichtsteile) bzw. 3 : 1 (Volumen)
- **zinkgrau** – Gebindegrößen 20 / 10 / 2 kg inkl. Härter

WAROZINK

- Kaltverzinkung für Stahl, ausgezeichneter Rostschutz, öl- und wasserfest, dauerelastisch, temperaturbeständig
- lösungsmittelreduziert, Haftgrund für verwitterte Zinkbleche
- **zinkgrau** – Gebindegrößen 20 / 10 / 1 kg

ROWACAT

- lösungsmittelreduzierte Zinksilikatgrundierung, hervorragender Rostschutz, hält stärksten Belastungen stand
- hitzefest, salzwasser-, öl-, benzinfest – darf nur auf sandgestrahltem Stahl aufgebracht werden
- **zinkgrau** – Gebindegrößen 20 / 10 / 1 kg

Speziallacke & -farben

Dekorative Beschichtungen mit Effekt

ABZIEHLACK W, SPEZIAL

- Abziehlack wässrig, für nicht wasserempfindliche nichtsaugende Flächen – auch für sandgestrahlte Flächen
- Verbrauch ca. 0,5 kg/m²
- **blau** – Gebindegrößen 12 / 5 / 1 kg



Speziallacke & -farben Dekorative Beschichtungen mit Effekt

2K-EL 2000-SPEZIAL

- spezielle dekorative Effekte z.B. mit Eisenglimmer oder Silbereffekten, dekorativer Schmiedeantik-Effekt (dunkel) oder Sandstrahl-Effekt (hell); inkl. Härter
- Mischungsverhältnis = 20 : 1 (Gewichtsteile) bzw. 13 : 1 (Volumen)
- **schmiedeantik hell oder dunkel** – Gebindegrößen 7,5 / 1 kg

Brandschutzfarben Bester Schutz durch hochwertige Entwicklung

BRANDSCHUTZ-GRUNDIERUNG

- einkomponentige lösungsmittelhaltige Rostschutzgrundierung für nachfolgende Brandschutzbeschichtungen
- **oxidrot** – Gebindegrößen 35 / 6 / 1 kg

2K-BRANDSCHUTZGRUND

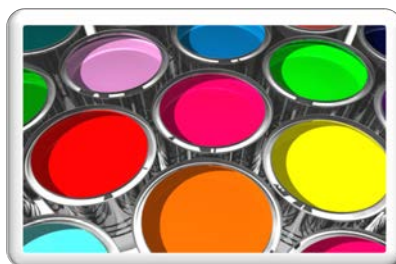
- zweikomponentige lösungsmittelhaltige Rostschutzgrundierung für Brandschutzbeschichtungen, inkl. Härter
- **oxidrot, grau** – Gebindegrößen 30 / 7,5 / 1 kg

BRANDSCHUTZ-BESCHICHTUNG

- wässrige oder lösungsmittelhaltige Brandschutzbeschichtung
- Beratungsgespräch notwendig!
- **weiß, innen / außen** – Gebindegrößen auf Anfrage

BRANDSCHUTZ-DECKLACK

- farbgebender Schlussanstrich für Brandschutzbeschichtungen, lösungsmittelhaltig
- **RAL-Töne, seidenmatt** – Gebindegrößen auf Anfrage



Hitzefeste Grundierungen

Maßgeschneiderte Lösungen für bis zu 600°C Temperatur-Belastung

WAROZINK

- Zinkstaub-Grundierung auf Basis Epoxidharzester, temperaturbeständig bis 250°C
- auch für nicht sandgestrahlte entfettete Stahlflächen; Ergiebigkeit praktisch: 0,35 kg/m² bei 40 µm TSD
- **zinkgrau** – Gebindegrößen 20 / 10 / 1 kg

ROWACAT

- einkomponentige lösungsmittelreduzierte Zink-Ethylsilikatgrundierung, höchster Korrosionsschutz, temperaturbeständig bis 400°C, darf nur auf sandgestrahltem Stahl aufgebracht werden; Ergiebigkeit praktisch: 0,37 kg/m² bei 40 µm TSD
- **zinkgrau** – Gebindegrößen 20 / 10 / 1 kg

ROWAESTER-GRUND

- Korrosionsschutzgrundierung auf Basis Epoxidharzester, auch für nicht sandgestrahlte entfettete Stahlflächen, temperaturbeständig bis 200°C (Spitze 220°C); Ergiebigkeit praktisch: 0,25 kg/m² bei 40 µm TSD
- **oxidrot, grau, schwarz** – Gebindegrößen 230 / 35 / 6 / 1 kg

WAROPAN

- einkomponentige rasch trocknende Grundlackfarbe für den Innenbereich
- Temperaturbeständige max. 200°C Einschichtlackierung – auch für nicht sandgestrahlte entfettete Stahloberflächen; Ergiebigkeit praktisch: 0,24 kg/m² bei 40 µm TSD
- **schwarz matt** – Gebindegrößen 30 kg

Hitzefeste Decklacke

Maßgeschneiderte Lösungen für bis zu 600°C Temperatur-Belastung

ALU SIL

- einkomponentiger wischfester Speziallack auf Silikonharzbasis, bis zu 600°C
- Ergiebigkeit praktisch: 0,13 kg/m² bei 20 µm TSD
- **silber (ca. RAL 9006), schwarz (ca. RAL 9005)**
Gebindegrößen 25 / 5 / 1 kg

ROWAESTER-LACK

- Deckbeschichtung auf Basis Epoxidharzester, silber (ca. RAL 9006) ist in der Spitze bis 220°C beständig
- Ergiebigkeit praktisch: 0,20 kg/m² bei 40 µm TSD
- **silber (ca. RAL 9006)** – Gebindegrößen 25 / 5 / 1 kg



Dachbeschichtungen

**Blechdachbeschichtungen / Renovierungssysteme auf Lösemittel-Basis.
Bestens geeignet für Flachdächer und starke Industriebelastungen**

WARONOX PENEPRIMER

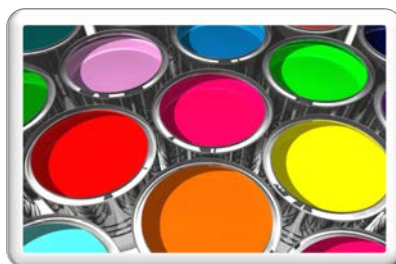
- hochwertige Korrosionsschutzgrundierung mit Glimmerpigmenten
- speziell für renovierungsbedürftige Dachbeschichtungen
- sehr gute Eindringwirkung
- **Farbtöne: hellgrau, dunkelgrau, oxidrot, Sonderfarbtöne auf Anfrage** – Gebindegröße: 10 kg

WARONOX DS GRUND

- dickschichtige Korrosionsschutzgrundierung
- für Eisen und Stahl sowie auf frisch abgewitterten verzinkten Flächen
- ausgezeichnete Haftung auf frischen bzw. abgewitterten Zinkoberflächen
- **Farbtöne: hellgrau, dunkelgrau, oxidrot, Sonderfarbtöne auf Anfrage** – Gebindegröße: 10 kg

WARONOX DACHFARBE

- eisenglimmerhaltige, matte Dachfarbe mit ausgezeichnetem Korrosionsschutz, auch für hohe Industriebelastungen
- Dickschichtanstrich auf Eisen, Stahl, Guss u. verzinkten Untergründen nur mit entsprechendem Primer
- **Farbtöne: weiß, oxidrot ca. RAL 3009, ca. RAL 6005, ca. RAL 7001, ca. RAL 7005, ca. RAL 7016, ca. RAL 8014, ca. RAL 8016, Sonderfarbtöne auf Anfrage** – Gebindegröße: 10 kg



Bautenschutzfarben

Schutz für Fassade, Innenwand, Decke, Boden und mehr

INNENRAUMFARBE

- mineralische Basis, atmungsaktiv, Lösungsmittelfrei, weichmacherfrei
- sehr gut deckend und leicht zu verarbeiten
- **weiß, Pastelltöne** – Gebindegrößen 25 / 15 / 5 / 1 kg

WAROVOR

- wässriger Voranstrich zum Neutralisieren und Festigen des Untergrundes und zur Reduzierung der Saugkraft
- **farblos** – Gebindegrößen 25 / 5 / 1 lt.

WAROVOR-HY

- wässriger Voranstrich mit Imprägnierwirkung zum Neutralisieren und Festigen des Untergrundes und zur Reduzierung der Saugkraft
- hydrophobiert das Mauerwerk
- **farblos** – Gebindegrößen 25 / 5 / 1 lt.

EINSCHICHTWEISS

- mineralische Basis, Profiqualität, atmungsaktiv, Lösungsmittelfrei, weichmacherfrei, geruchlos, wischfest, Überstreichen von Raufasertapeten
- exzellente Deckkraft, einfach zu verarbeiten
- **reinweiß, Pastelltöne** – Gebindegrößen 25 / 15 / 5 / 1 kg

INNENDISPERSION

- atmungsaktiv, sehr gut deckend
- **winterweiß, Pastelltöne** – Gebindegrößen 25 / 15 / 5 / 1 kg

WAROSIL

- Silikonharzfarbe für Fassaden oder Nassbereiche
- hochatmungsaktiv, hochdeckend, waschbeständig, schlagregenfest, selbstreinigend, spannungsarm, wasserdampf- und gasdurchlässig
- Pastelltöne nach Farbwunsch oder Farbtonberater Stufe 3 + 4; Volltöne Stufe 0, 1, 2
- **weiß, Voll- und Pastelltöne, alle weiteren Farbtöne** – Gebindegrößen 25 / 15 / 5 / 1 kg

WAROSIL-SILIKONGRUND-W

- wässriger Silikon-Tiefengrund für Warosil, zum Neutralisieren des Untergrundes und zur Verminderung der Saugkraft
- Verbrauch praktisch ca. 0,125 kg/m²
- **farblos** – Gebindegrößen 25 / 5 / 1 lt.



Holzlasuren

Holzoberflächen bestens geschützt gegen Wind & Wetter

WARO EINLASSGRUND

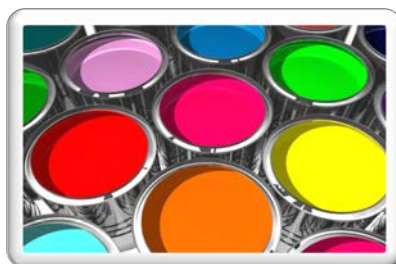
- penetrierende Grundierung für Holz im Außenbereich
- verbessert die Haltbarkeit und Haftung nachfolgender Anstriche wie z.B. Waro Wood
- verlängert die Nutzungsdauer des Anstrichsystems
- **farblos** – Gebindegrößen 5 / 1 lt.

WARO-WOOD

- lösungsmittelreduzierte edelmatte Wetterschutzlasur, gute Penetration, wetterbeständig, ABERLEFFEKT durch spezielle Wachs Zusätze.
- bietet wirksamen Schutz, sehr einfache Verarbeitung
- **farblos, Fichte, Kiefer, Apfelbaum, Moorbaum, Eiche hell, Eiche dunkel, Teak, Palisander, Nussbaum, Ebenholz** – Gebindegrößen 25 / 5 / 1 lt.

WARO-WOOD BUNT

- halbtransparente, eher deckende Lasur in verschiedenen Bunttönen
- dieser Anstrich wird meist zur farblichen Gestaltung von Holzoberflächen eingesetzt oder zum Überstreichen von unansehnlichem, altem / stark verwittertem Holz
- **verschiedene Farbtöne, in vielen RAL-Tönen möglich** – Gebindegrößen 25 / 5 / 1 lt.



Spraydosen

Alle Farben, glänzend bis matt, hitzefest oder zur Zinkausbesserung

LACKSPRAY GRUNDIERUNGEN

- Warox SRM – die hochwertige Grundierung mit Zinkphosphat
- **Warox SRM weiß, grau, oxidrot, etc.** – Gebindegrößen 400 ml

- Warozink – die hochwertige Grundierung mit Zinkstaub
- **Warozink zinkgrau** – Gebindegrößen 400 ml

LACKSPRAY KUNSTHARZLACKE

- farblos, alle gängigen RAL-Töne, NCS-Töne, Farbtöne laut Muster
- **Eurojet, glänzend bis matt** – Gebindegrößen 400 ml

LACKSPRAY EL 2000

- farblos, alle gängigen RAL-Töne, NCS-Töne, Farbtöne laut Muster – wird auch zum Ausbessern von 2K-EL 2000 verwendet
- **EL 2000, glänzend bis matt** – Gebindegrößen 400 ml

LACKSPRAY HITZEFEST

- hochhitzefester Silikonharzlack für Ofenrohre, Auspuffe etc.
- **Alu Sil, silber, schwarz** – Gebindegrößen 400 ml

LACKSPRAY ZINKAUSBESSERUNG

- Alu-Zink der Ausbesserungslack für Aluminium und verzinkte Oberflächen (silber)
- **Alu-Zink** – Gebindegrößen 400 ml

- Optizink – extra brillanter Ausbesserungslack für verzinkte Oberflächen (zinksilber)
- **Optizink** – Gebindegröße 400 ml



Vorbehandlung – Untergrund Altlacke

Der ideale Untergrund für beste Beschichtungs-Resultate

ABBEIZER KRÄHE „ROT“

- ROTE KRÄHE Abbeizer ist ein zuverlässig wirkender, streich- und spachtelfertiger Abbeizer
- Giftklassenfrei und biologisch abbaubar, entfernt sauber und risikolos praktisch jeden alten Farbanstrich restlos bis auf den Untergrund
- Verbrauch ca. 400 g/m² – Gebindegröße 2,5 kg

VLIES

- 3M™-Scotch-Brite, 158 x 224 mm, für "Mattschliff" von Altlacken und zum Reinigen und Entfetten
- das sehr feine, rote Handpad wird für allgemeine Aufgaben wie Primervorbereitung sowie das Entfernen von leichtem Rostansatz und Oxidation verwendet

STAUBFIXTÜCHER

- staubbindende (klebrige) Tücher zum Abwischen von Flächen vor der Lackierung – Gebindegröße 5 Stk.

SILIKONENTFERNER

- Reiniger für alt-lackierte Flächen – Gebindegrößen 5 / 1 lt

PUTZLAPPEN

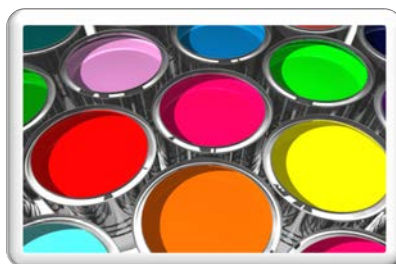
- gewaschene, nahezu fusselfreie Qualität, für optimale Oberflächenreinigung – Gebindegrößen 10 / 5 kg

Vorbehandlung – Untergrund Metalle

Der ideale Untergrund für beste Beschichtungs-Resultate

VLIES

- 3M™-Scotch-Brite, 158 x 224 mm, für "Mattschliff" von Altlacken und zum Reinigen und Entfetten
- das sehr feine, rote Handpad wird für allgemeine Aufgaben, wie Primervorbereitung sowie das Entfernen von leichtem Rostansatz und Oxidation verwendet



Lösemittelhaltige Entfettungsmittel

REINIGUNGSVERDÜNNUNG NR. 24

- Reinigungsverdünnung zum Entfetten von Metallen
- Das verschmutzte Lösungsmittel kann durch Destillation rückgewonnen werden und senkt somit die Emissionswerte.
- aromatenhaltig, entzündlich, Flammpunkt +24°C (VbF: AII) – Gebindegrößen 200 / 25 / 5 / 1 lt.

REINIGUNGSVERDÜNNUNG 48 B

- günstige Reinigungsmitro zum Entfetten von Metallen
- lösungsmittelhaltig, schnelle Verdunstung
- leicht entzündlich, Flammpunkt < 0°C (VbF: AI) – Gebindegrößen 200 / 25 lt.

NITROVERDÜNNUNG 1A

- beste Lösekraft, schnelle Verdunstung
- leicht entzündlich, Flammpunkt < 0°C (VbF: AI), Klassiker – Gebindegrößen 200 / 25 / 5 / 1 lt.

Lösemittelfreie, wässrige Reiniger

ROWA CLEAN

- alkalischer, wässriger Tensidreiniger
- nicht brennbar, nicht giftig, phosphatfrei, biologisch abbaubar, gut abspülbar, lösemittelfrei
- **Nr. 101** – Konzentrat
- **Nr. 301** – anwendungsfertige Intensivreinigung
- **Nr. 501** – anwendungsfertig
- **Nr. 51** – Superkonzentrat
- Gebindegrößen 25 / 5 / 1 lt.

Verdünnungen & sonstige Lösungsmittel

VERDÜNNUNGEN

- **für sämtliche Produkte führen wir in unserem Sortiment die passenden Verdünnungen**
- Gebindegrößen 200 / 25 / 5 / 1 lt.

SONSTIGE LÖSUNGSMITTEL

- **Aceton** – Gebindegrößen 25 / 5 / 1 lt.



Mischbechersystem

- einfache Handhabung
- Diverse Skalen für exaktes Mischen von Lacken
- wirtschaftlich, da kein Reinigungsaufwand
- umweltfreundlich, da kein Lösemittel erforderlich
- senkt dadurch die Lösemittelbilanz



HSM Mischbechersystem	Artikel-Nummer	Verkaufseinheit
Modell Mittel *	85140	1 Karton = 240 Einlagen + 1 Außenbecher
Modell Mittel *	82140	1 Karton = 100 Einlagen + 1 Außenbecher
Modell Mittel *	80140	1 Karton = 25 Einlagen + 1 Außenbecher + 1 Deckel
Modell Groß **	82250	1 Karton = 240 Einlagen + 1 Außenbecher

* Modell Mittel – effektives Mischvolumen 1000 ml – Gesamtvolumen ca. 1280 ml
 ** Modell Groß – effektives Mischvolumen 2000 ml – Gesamtvolumen ca. 2550 ml



SPA-System easy line

- einfache Handhabung
- Fließbecherprinzip sorgt für konstanten Materialzufluss
- zeitsparendes und sauberes Nachfüllen
- einsetzbare Filter ersparen zusätzliches Sieben
- wirtschaftlich, da kein Reinigungsaufwand
- umweltfreundlich, da kein Lösemittel erforderlich
- senkt dadurch die Lösemittelbilanz
- Lackreste einfach aufbewahren



SPA System easy line (SA)	Artikel- Nummer	Verkaufseinheit
Bechersystem Gesamtvolumen: ca. 730 ml Spritzvolumen: ca. 550 ml	68000	1 Karton = 60 Becher + Deckel mit FlipFlop - Verschluss inkl. Verschlusskappe

Zubehör SPA System easy line (SA)	Artikel- Nummer	Verkaufseinheit
HSM SPA-Siebeinsätze 195 µm	70195	1 Karton = 60 Siebeinsätze + 1 Einführhilfe
Schraubadapter auf Anfrage		passend zu Ihrer Spritzpistole



Einteilung von Beschichtungssystemen für Metalle

KATEGORIEN NACH KORROSIONSSCHUTZ – in Anlehnung an ÖNORM EN ISO 12944

Kategorie	Beispiele für typische Umgebungen	
	außen	innen
C 1	---	geheizte Gebäude mit neutralen Atmosphären: Büros, Läden, Schulen, Hotels ...
C 2	Atmosphären mit geringer Verunreinigung: Meistens ländliche Bereiche.	ungeheizte Gebäude, wo Kondensation auftreten kann: Lager, Sporthallen ...
C 3	Stadt- und Industrielatmosphäre, mäßige Verunreinigungen durch Schwefeldioxid. Küstenbereiche mit geringer Salzbelastung.	Produktionsräume mit hoher Feuchte und etwas Luftverunreinigung: Anlagen zur Lebensmittelherstellung, Wäschereien, Brauereien, Molkereien ...
C 4	Industrielle Bereiche und Küstenbereiche mit mäßiger Salzbelastung.	Chemieanlagen, Schwimmbäder, Bootsschuppen über Meerwasser ...
C 5 - I	Industrielle Bereiche mit hoher Feuchte und aggressiver Atmosphäre.	Gebäude oder Bereiche mit nahezu ständiger Kondensation und mit starker Verunreinigung.
C 5 - M	Küsten- und Offshorebereiche mit hoher Salzbelastung.	Gebäude oder Bereiche mit nahezu ständiger Kondensation und mit starker Verunreinigung.

SCHUTZDAUER

- **K** kurz 2 bis 5 Jahre
- **M** mittel 5 bis 15 Jahre
- **L** lang über 15 Jahre

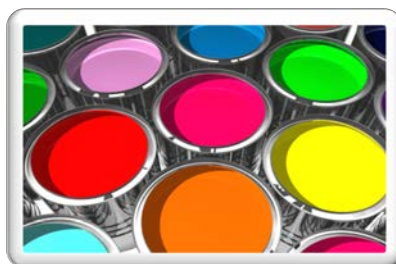
UNTERGRUNDVORBEREITUNG

- **ST** Bürsten, Schleifen von Hand und maschinell – bis zum glänzenden Metall
- **E** Entfetten mit Reinigungsmittel und Vlies
- **SA** Sandstrahlung mit Rautiefe 2 ½

*Die unterschiedlichen Vorbereitungstechniken erfordern fallweise andere Grundierungen.

UNTERGRUND

- **Stahl:** dick- oder dünnwandig (Träger oder Bleche)
- **Verzinkung:** Feuer-/Stückverzinkung (dickwandig)
bandverzinkt (dünnwandig)



C 1

- geheizte Gebäude mit neutralen Atmosphären: Büros, Läden, Schulen, Hotels etc.
- Durch die Beheizung wird es vorrangig zu keiner Kondensation kommen. Wo kein Wasser ist, kann es auch zu keiner Korrosion kommen, weshalb der Rostschutz in der Beschichtung entfallen kann.

STAHL

Gesamt-TSD 60 µm			1 Beschichtung	Korrosionsschutzdauer M
µm	Qualität	Vorb.	Erklärung	
60	Rowadal-S	E	1K-Grundlackfarbe seidenmatt	
60	RW 21		1K-Grundlackfarbe seidenmatt; Dickschicht Wird verwendet, um bei schlechter deckenden Farbtönen eine höhere Schichtstärke aufbringen zu können;	

Gesamt-TSD 80 µm			2 Beschichtungen	Korrosionsschutzdauer L
µm	Qualität	Vorb.	Erklärung	
40	Warox	E SA	1K-Rostschutzgrund, dickschichtig	
	Warox SRM		1K-Rostschutzgrund schnellere Trocknung, mit 2K-Lacken überspritzbar	
40	Rowaquick		1K-Kunsthharz-Lack, nur seidenglanz	
	Rowadal-S		1K-Kunsthharz-Lack, nur seidenmatt	
	Eurojet		1K-Kunsthharz-Lack	

STAHL VERZINKT & ALU

M	Gesamt-TSD 60 µm		1 Beschichtung	Korrosionsschutzdauer M
µm	Qualität	Vorb.	Erklärung	
60	2K-EL 2000	E	2K-Polyurethan-Lack (PUR-Lack)	

L	Gesamt-TSD 80 µm		2 Beschichtungen	Korrosionsschutzdauer L
µm	Qualität	Vorb.	Erklärung	
80	2K-EL 2000	E	2K-Polyurethan-Lack (PUR-Lack)	



C 2

- ungeheizte Gebäude, wo Kondensation auftreten kann: Lager, Sporthallen etc.
- Atmosphären mit geringer Verunreinigung: Meistens ländliche Bereiche.

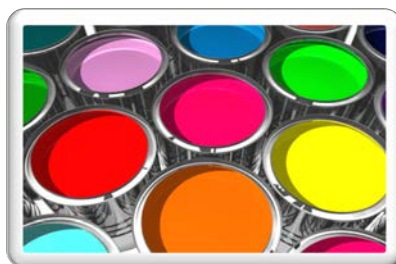
STAHL

Gesamt-TSD 80 µm			2 Beschichtungen	Korrosionsschutzdauer K
µm	Qualität	Vorb.	Erklärung	
40	Warox	ST E	1K-Rostschutzgrund, dickschichtig	
	Warox SRM		1K-Rostschutzgrund schnellere Trocknung, mit 2K-Lacken überlackierbar	
40	Eurojet		1K-Kunstharz-Lack	

Gesamt-TSD 120 µm			2 Beschichtungen	Korrosionsschutzdauer M
µm	Qualität	Vorb.	Erklärung	
60	Warozink	ST	1K-Kaltverzinkung, mit 2K-Lacken überlackierbar	
	Warox	E SA	1K-Rostschutzgrund, dickschichtig	
	Warox SRM		1K-Rostschutzgrund schnellere Trocknung, mit 2K-Lacken überlackierbar	
60	2K-EL 2000		2K-Polyurethan-Lack (PUR-Lack)	
	2K-Rowatop		2K-Polyurethan-Lack (PUR-Lack), High Gloss	

Gesamt-TSD 160 µm			2 Beschichtungen	Korrosionsschutzdauer L
µm	Qualität	Vorb.	Erklärung	
80	2K-Rowapur Füllprimer 520	E	2K-Polyurethan-Haftgrund *	
	2K-Epoxy-Grund XLS	SA	2K-Epoxydharz-Grund *	
80	2K-EL 2000		2K-Polyurethan-Lack	
	2K-Mikrotop ELG		2K-Polyurethan-Lack, mikroglimmerhaltig	

*Die unterschiedlichen Vorbereitungstechniken erfordern fallweise andere Grundierungen.



C 2

STAHL VERZINKT & ALU

Gesamt-TSD 80 µm			1 Beschichtung	Korrosionsschutzdauer M
µm	Qualität	Vorb.	Erklärung	
80	2K-EL 2000	E	2K-Polyurethan-Lack	

Gesamt-TSD 120 µm			2 Beschichtungen	Korrosionsschutzdauer L
µm	Qualität	Vorb.	Erklärung	
40	2K-Rowapur Füllprimer 520	E	2K-Polyurethan-Haftgrund	
80	2K-EL 2000		2K-Polyurethan-Lack	
	2K-Mikrotop ELG		2K-Polyurethan-Lack, mikroglimmerhaltig	

C 3

- Produktionsräume mit hoher Feuchte und etwas Luftverunreinigung: Anlagen zur Lebensmittelherstellung, Wäschereien, Brauereien, Molkereien etc.
- Stadt- und Industriatmosphäre, mäßige Verunreinigungen durch Schwefeldioxid, Küstenbereiche mit geringer Salzbelastung.

STAHL

Gesamt-TSD 140 µm			2 Beschichtungen	Korrosionsschutzdauer K
µm	Qualität	Vorb.	Erklärung	
80	Warozink	ST	1K-Kaltverzinkung *	
	2K-Rowapur Füllprimer 520	E	2K-Polyurethan-Haftgrund *	
	2K-Epoxy-Grund XLS	SA	2K-Epoxydharz-Grund *	
60	2K-EL 2000		2K-Polyurethan-Lack	
	2K-Mikrotop ELG		2K-Polyurethan-Lack, mikroglimmerhaltig	

Gesamt-TSD 160 µm			2 Beschichtungen	Korrosionsschutzdauer M
µm	Qualität	Vorb.	Erklärung	
80	2K-Rowapur Füllprimer 520	E	2K-Polyurethan-Haftgrund *	
	2K-Epoxy-Grund XLS	SA	2K-Epoxydharz-Grund *	
80	2K-EL 2000		2K-Polyurethan-Lack	
	2K-Mikrotop ELG		2K-Polyurethan-Lack, mikroglimmerhaltig	

*Die unterschiedlichen Vorbereitungstechniken erfordern fallweise andere Grundierungen.



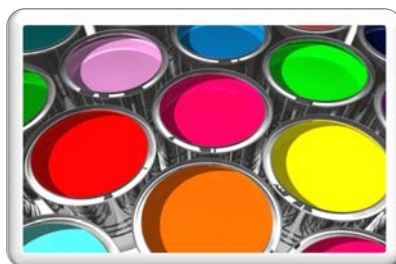
C 3

STAHL

Gesamt-TSD 200 µm			3 Beschichtungen	Korrosionsschutzdauer L
µm	Qualität	Vorb.	Erklärung	
60	Rowacat	SA	1K-Zinksilikat-Grund	
	2K-Epoxy-XLS-Zink		2K-Epoxydharz-Zinkgrund	
80	2K-Epoxy-XLS-EG		2K-Epoxydharz-Eisenglimmer (als Zwischenbeschichtung)	
60	2K-EL 2000		2K-Polyurethan-Lack	
	2K-Mikrotop ELG		2K-Polyurethan-Lack, mikroglimmerhaltig	

STAHL VERZINKT & ALU

Gesamt-TSD 120 µm			2 Beschichtungen	Korrosionsschutzdauer M
µm	Qualität	Vorb.	Erklärung	
40	2K-Rowapur Füllprimer 520	E	2K-Polyurethan-Haftgrund	
80	2K-EL 2000		2K-Polyurethan-Lack	
	2K-Mikrotop ELG		2K-Polyurethan-Lack, mikroglimmerhaltig	



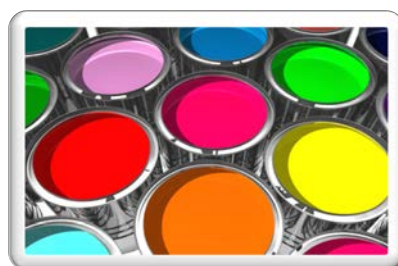
C 4 - C 5

Beispiele für typische Umgebungen		
Kategorie	außen	innen
C 4	Industrielle Bereiche und Küstenbereiche mit mäßiger Salzbelastung.	Chemieanlagen, Schwimmbäder, Bootsschuppen über Meerwasser ...
C 5 - I	Industrielle Bereiche mit hoher Feuchte und aggressiver Atmosphäre.	Gebäude oder Bereiche mit nahezu ständiger Kondensation und mit starker Verunreinigung.
C 5 - M	Küsten- und Offshorebereiche mit hoher Salzbelastung.	Gebäude oder Bereiche mit nahezu ständiger Kondensation und mit starker Verunreinigung.
		chemische Belastung: Säure, Laugen, Silos, Tanks, aggressive Kontamination
	Erdreich und Wasser: Süßwasser, Meer- und Brackwasser, Erdreich	
	Küstenbereiche mit warmfeuchten Klimaten	



Malerwerkzeuge & Zubehör

Best. Nr	Verpackungseinheit	Bezeichnung
09370	12 Stk.	Industriepinsel 1/2"
09368	12 Stk.	Industriepinsel 1"
09369	12 Stk.	Industriepinsel 1 1/2"
09372	12 Stk.	Industriepinsel 2"
09371	12 Stk.	Industriepinsel 2 1/2"
09374	12 Stk.	Industriepinsel 3"
09352	12 Stk.	HK-Pinsel 1"
09353	12 Stk.	HK-Pinsel 1,5"
09355	12 Stk.	HK-Pinsel 2"
09354	12 Stk.	HK-Pinsel 2,5"
09356	12 Stk.	HK-Pinsel 3"
11505	10 Stk.	HK-Roller Perlon 5 cm - Gelbstreif
09361	10 Stk.	HK-Roller Perlon 10 cm - Gelbstreif
12326	10 Stk.	HK-Roller "Mohair" 5 cm - Velour
09357	10 Stk.	HK-Roller "Mohair" 10 cm - Velour
11506	10 Stk.	HK-Roller "Schaumstoff" 5 cm
09359	10 Stk.	HK-Roller "Schaumstoff" 10 cm
11507	lose	HK-Bügel mini 5 cm
09364	lose	HK-Bügel lang 10 cm
09363	lose	HK-Bügel kurz 10 cm
09416	lose	Lackierroller Velour 18 cm
09417	lose	Lackierroller Velour 25 cm
11210	lose	Fassadenroller Favorit 25 cm
09258	lose	Bügel 18 cm
09259	lose	Bügel 25 cm



Malerwerkzeuge & Zubehör

09194	lose	Abstreifgitter Metall 10 x 21 cm
09196	lose	Abstreifgitter Metall 26 x 30 cm
09306	lose	Farbwanne 18,5 x 20,0 cm
09307	lose	Farbwanne 22,0 x 25,5 cm

09193	lose	Abstauber
09650	5 Stk.	Staubfixtücher 5er-Packg.
09180	20 Stk.	3M™ Scotch-Brite fein/rot
09418	125 Stk.	Faltsieb
09189	1 Rolle	Abdeckfolie
09188	24 Stk.	Abdeckband 50 mm
09187	24 Stk.	Abdeckband 38 mm

09622	lose	Schutzanzug XL
09623	lose	Schutzanzug XXL

Persönliche Notizen



WALTER FARBEN GmbH & CO KG

Farben und Lackfabrik
Kornstraße 6, A-4614 Marchtrenk
T: +43 (0) 7242 / 44630 F: +43 (0) 7242 / 42121-76
office@walter-farben.at
www.walter-farben.at

WALTER FARBEN



Bildnachweis:
Farbdosen © Thomas Jansa - Fotolia.com
cans of paint © April Cat - Fotolia.com

IMMER BESSER DRAUF!